

2026 CosmetiCircle Solutions 美妆与个人护理产品与应用创新方案

www.CosmetiCircle.com

企业发展的优先战略

人才共赢

我们的使命

助力人类美好发展

我们的愿景

成为一家以数字化驱动、科技创新、人才共赢的功能化专业平台

CONTACT US

美妆官网:www.CosmetiCircle.com (网站升级中)

邮箱:Admin@topcentral.cn

电话: 4008-320-160

坚锋® 中文官网:www.topcentral.cn

坚锋® 英文官网:www.topcentral.net

产品管理: Hank

手册设计: Elan, Rambo

行业资讯: Verity, Sandy

设计公司: 宁波再见匹诺曹数字自媒体有限公司

设计公司官网: www.ByePino.com

生态合作: SeaHiCycle® /Lynddo® /Xynyar®



官方微信公众号



英文官方网站



中文官方网站



坚锋®数字营销中心



官方抖音



再生PET系列产品

(TC-Rester® 汰酯特™ & OceanPET® 澳浦特®)



100% PCR PET
产品来源

PCR/OP/OBP PET废弃瓶



100% PCR PET
TC-Rester® 汰酯特™ & OceanPET® 澳浦特® 再生粒子



再生PET的美妆应用



再生PET系列产品
TC-Rester® 汰酯特™
& OceanPET® 澳普特®

++++
++++

典型牌号

- rPET-PCR78AP
- rPET-F80A
- rPET-BP78A

1.性能稳定,符合化妆品法规
RoHS/SVHC/PAHs/Halogen free;



2 认证/可追溯性

GRS/UL 2809/SCS Global/UL OBP certificates;



3.碳足迹,碳计算,零碳认证



PCR PET [TC-Rester®]
牌号: rPET-PCR78AP/F80A
性能特征:

- 1.高透明
- 2.粘度可控 (0.70~0.84)
- 3.纯度高

合规要求

RoHS/SVHC/PAHs/Halogen free
BPA free/FDA



PCR 含量及认证:

100% PCR
GRS/UL 2809/
ISCC PLUS

++++



碳认证与服务

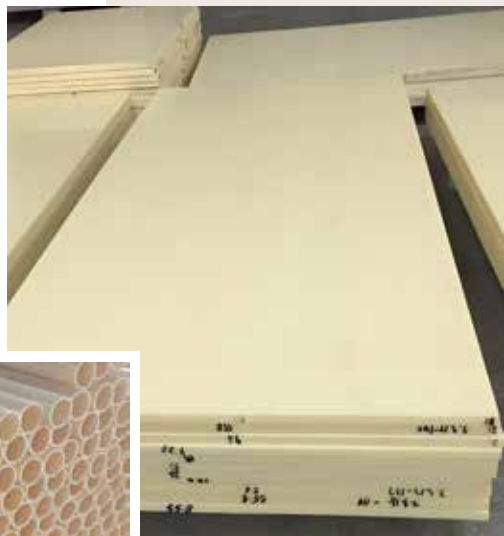
可减低或减少碳排放77.7%;

材料牌号	特性粘度 (dl/g, 25°C)	PCR 含量	含水率 (%)	颜色外观	碳足迹 t CO ₂ e/t	产品认证	典型应用	产品特征
rPET-PCR78AP	0.65~0.80	100%	≤0.4	透明或乳白	0.6939	GRS/UL 2809/ “零”碳认证/ISCC PLUS	纺丝/改性/挤出/注塑	FreeCBO2®
rPET-F80A	0.60~0.80	100%	≤0.4	透明或乳白	0.7249	GRS/UL 2809/ ISCC PLUS	纺丝/改性/ 膜材料制备/挤出/注塑	通过FDA测试
Coastbound® rPET-BP78A	0.60~0.80	100%	≤0.4	透明或乳白	0.7213	GRS/UL OBP/ISCC PLUS	纺丝/改性/降解/ 挤出/注塑	FreeCBO2®

再生ABS系列产品 (IBISS® 埃必思®)

PCR ABS
废弃板/棒/管材

PCR/OP/OBP ABS 废弃瓶



100% PCR ABS
IBISS® 埃必思® 再生粒子



再生ABS的美妆应用



再生ABS系列产品 (IBISS® 埃必思®)

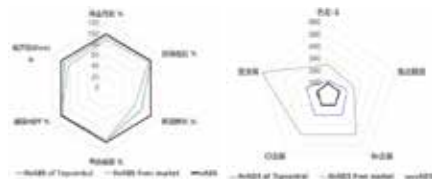


典型牌号

rABS-N115CG
rABS-N315F
rABS-N315BF

1. 优异的性能

黑点: 35 /50g;颜色稳定可控
符合化妆品法规: RoHS/SVHC/PAHs/BPA free



2. 认证/可追溯性

GRS/UL 2809



3. 碳足迹, 碳计算, 零碳认证



PCR ABS [IBISS®] 牌号: rABS-N315BF/N315F 性能特征:

韧性好
高光泽
染色性好
电镀性能优异

合规要求

RoHS/SVHC/PAHs/BPA free/Halogen free etc.



PCR 含量及认证:

100% PCR
GRS/UL 2809/
ISCC PLUS



碳认证与服务

可减低或减少碳排放83.3%;

材料牌号

熔指 (g/10min) 缺口冲击强度 (KJ/m²)

PCR 含量

颜色外观

碳足迹 t CO₂e/t

产品认证

典型应用

产品特征

rABS-N315F	15~25	≥15	100%	本色	0.7018	UL 2809/ GRS/ISCC PLUS	改性/注塑	FDA
rABS-N315BF	30~45	≥15	100%	本色	0.6923	GRS/ISCC PLUS	改性/注塑	BPA free/FDA
rABS-N115CG	20~30	≥15	100%	本色	0.7135	UL 2809/GRS/ ISCC PLUS	改性/注塑	高光泽外观

再生PE系列产品 (Poisye® 普艾斯®)

100% PCR PE
产品来源

PCR PE废弃瓶/薄膜



黑点少,颜色稳定可控。
符合化妆品法规:
RoHS/SVHC/
PAHs/BPA free



100% PCR PE
Poisye® 普艾斯® 再生粒子



再生PE的美妆应用



再生PE系列产品 (Poisye® 普艾斯®)

++++
++++

典型牌号

rHDPE-W105A
rHDPE-W180A
rLDPE-W210A
rPE-BP06



1. 认证/可追溯性 GRS/UL 2809/ISCC PLUS



2. 碳足迹, 碳排放, 零碳



PCR 含量及认证:

100% PCR
GRS/UL 2809
/ISCC PLUS



PCR PE [Poisye®]
牌号: rHDPE-W105A/rLDPE-W210A
性能特征:

力学性能优异
纯度高
黑点少

合规要求

RoHS/REACH/PAHs/BPA free/Halogen free etc.



碳认证与服务

可减低或减少碳排放80%以上

材料牌号	熔指 (g/10min)	缺口冲击强度 (KJ/m ²)	PCR 含量	拉伸强度 (MPa)	颜色外观	碳足迹 t CO ₂ e/t	认证	推荐应用
rHDPE-W105A	0.1~1	≥20	100%	≥20	本白	0.6216	GRS/ ISCC PLUS	吹塑
rLDPE-W210A	0.2~5	-	100%	≥10	本白	0.6179	GRS/ISCC PLUS	吹塑
rHDPE-W180A	5~10	≥4	100%	≥18	本白	0.6129	GRS/ISCC PLUS	注塑
Coastbound® rPE-BP06	0.1~6	≥3	100%	≥15	本色或黑色	0.6125	GRS/ISCC PLUS/UL OBP	改性、挤出注塑 日用品

再生PP系列产品 (PloyPoy® 宝立宝®)

100% PCR PP
产品来源

废弃PP瓶/ 蔬果筐



100% PCR PP
PloyPoy® 宝立宝® 再生粒子



再生PP的美妆应用



再生PP系列产品 (PloyPoy® 宝立宝®)

++++
++++

典型牌号

rPP-W120A
rPP-W160A
rPP-W115TA
rPP-BP26
rPP-B120P

+++
+++

1. 认证/可追溯性

GRS/UL 2809 /SCS Global/UL OBP certificates.



2. 碳足迹, 碳排放, 零碳



PCR 含量及认证:

100% PCR
GRS/UL 2809/ ISCC PLUS



PCR PP [PloyPoy®] +
Grade: rPP-W120A/W160A/W115TA

性能特征: + + + + + +

+ + + + + +

力学性能优异
高纯度
黑点少

合规要求

RoHS/SVHC/PAHs/Halogen free
BPA free/FDA



碳认证与服务

可减低或减少碳排放70%以上

材料牌号	熔指 (g/10min)	PCR 含量	缺口冲击强度 (KJ/m ²)	拉伸强度 (MPa)	颜色外观	碳足迹 t CO ₂ e/t	认证	典型应用
rPP-W120A	1~4	100%	≥5	≥20	本色	0.6781	GRS/ISCC PLUS	吹塑/挤出/注塑
rPP-W160A	4~8	100%	≥5	≥20	本色	0.6702	GRS/ ISCC PLUS	注塑
rPP-W115TA	12~18	100%	≥3	≥20	本色	0.7523	GRS/ISCC PLUS	注塑
Coastbound® rPP-BP26	2~10	100%	≥3	≥15	本色	0.6957	GRS/UL OBP/ISCC PLUS	改性、挤出、注塑、日用品
Coastbound® rPP-B120P	2~10	100%	≥5	≥18	本色或黑色	0.7016	GRS/UL OBP/ISCC PLUS	改性、挤出、注塑、日用品

再生PETG系列产品 (PeiTgi® 派特基®)

100% PCR PETG
[PeiTgi®]



白透PETG再生粒子，透明度高，
杂质黑点少，力学性能优异；
符合RoHS/REACH/GRS等法规；



100% PCR PETG 粒子
Peitgi® 派特基®再生粒子



再生PETG化妆品瓶的美妆应用



再生PETG系列产品
(Peitgi® 派特基®)

+++++
+++++

典型牌号

rPETG-T304A
rPETG-T104A

100% PCR PETG (PeiTgi®)



PCR 含量及认证:

100% PCR/GRS/
ISCC PLUS



PCR PETG [PeiTgi®]
Grade: rPETG-T104A/T304A

性能特征:

- 高透明
- 高纯度
- 化学稳定性好
- 印刷性能优异

合规要求

RoHS/SVHC/PAHs/BPA free/Halogen free etc.



碳认证与服务

可减低或减少碳排放80%以上

材料牌号	熔指 (g/10min)	PCR 含量	拉伸强度 (MPa)	缺口冲击强度 (J/M)	颜色外观	碳足迹 t CO ₂ e/t	认证	典型应用
rPETG-T304A	3~8	100%	≥40	≥70	透明	0.9432	GRS/ISCC PLUS	挤出/吹塑
rPETG-T104A	7~12	100%	≥40	≥70	透明	0.9443	GRS/ISCC PLUS	注塑

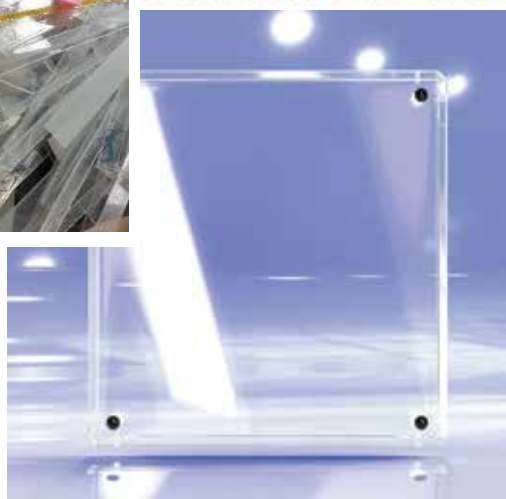
再生PMMA系列产品 (PruMyMA® 布迈码®)



废弃 PMMA板材
[PruMyMA®]



白透PMMA再生粒子，透明度高，杂质黑点少，力学性能优异；
符合RoHS/REACH等法规；



100% PCR PMMA
PruMyMA® 布迈码®



再生PMMA化妆品瓶



再生PMMA系列产品
(PruMyMA® 布迈码®)

+++++

典型牌号

rPMMA-T80A

100% PCR PMMA (PruMyMA®)



PCR 含量及认证:

100% PCR
GRS

+++



+++++
PCR PMMA [PruMyMA®]
Grade: rPMMA-T80A
性能特征: +++++

高透明
熔指可控
表面硬度高
黄度低

合规要求

RoHS/SVHC/PAHs/BPA free/Halogen free etc.



碳认证与服务

可减低或减少碳排放70%以上

材料牌号	熔指 (g/10min)	PCR 含量	透光率 (%)	颜色外观	碳足迹 t CO ₂ e/t	认证	典型应用
rPMMA-T80A	1~10	100%	88	透明	0.6051	GRS	挤出/注塑/吹塑

再生GPPS系列产品 (Gipurpose® 基普斯®)



100% PCR GPPS
[Gipurpose®]



100% PCR GPPS
Gipurpose® 基普斯® 再生粒子



再生GPPS化妆品瓶



再生Gpps系列产品 (Gipurpose® 基普斯®)

典型牌号

rGPPS- T301

100% PCR GPPS (Gipurpose®)



PCR GPPS [Gipurpose®]

Grade: rGPPS-T301

性能特征:

高透明

高纯度

合规要求

RoHS/SVHC/PAHs/Halogen free etc

PCR 含量及认证:

100% PCR/GRS



碳认证与服务

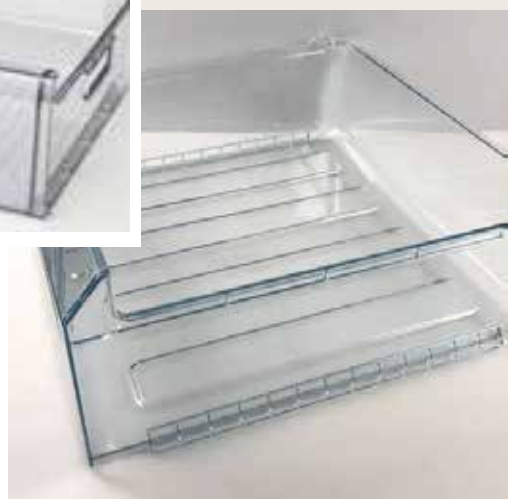
可减低或减少碳排放72%以上

材料牌号	熔指 (g/10min)	PCR 含量	拉伸强度 (MPa)	缺口冲击强度 (J/M)	弯曲强度 (MPa)	颜色外观	碳足迹 t CO ₂ e/t	认证	典型应用
rGPPS-T301	3~10	100%	≥32	≥25	≥85	透明	0.6428	GRS/ISCC PLUS	注塑/改性

再生AS系列产品 (Acsy®)



100% PCR AS
[Acsy®]



100% PCR AS
Acsy® 再生粒子



再生AS化妆品瓶



再生AS系列产品 (Acsy®)

++++
++++

典型牌号
rAS-T140

100% PCR AS (Acsy®)



++++++
PCR AS [Acsy®]
Grade: rAS-T140
性能特征: ++++++

高透明
高纯度
低黄度

合规要求

RoHS/SVHC/PAHs/BPA free/Halogen free etc.

PCR 含量及认证:

100% PCR/
GRS//ISCC PLUS
++++

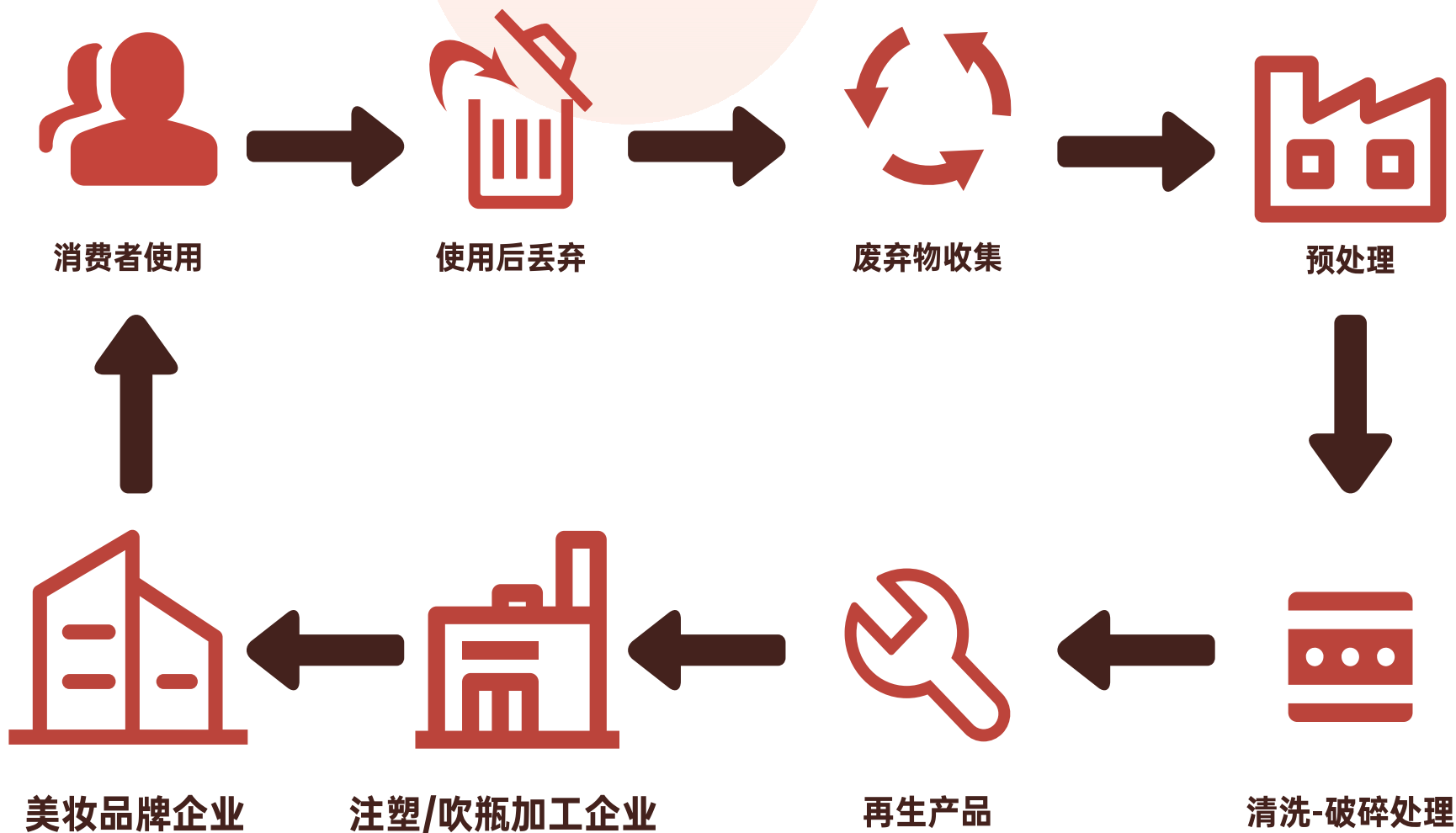


碳认证与服务

可减低或减少碳排放75%以上

材料牌号	熔指 (g/10min)	PCR 含量	透光率 (%)	碳足迹 t CO ₂ e/t	颜色外观	认证	典型应用
rAS-T140	30~50	100%	≥80	0.6507	透明	GRS/ISCC PLUS	注塑

BeautyCycle美妆回收解决方案



CosmetiCircle美妆行业应用材料方案





客户定制化解决方案

BeautyCycle

1. 特定来源定制方案

不同PCR含量（30%~100%），不同原料来源（PCR/OP/OBP），特殊制定来源

2. 特定性能定制方案

纯度，外观，透明度，力学性能

3. 特定功能定制方案

抗静电，抗菌，增刚，尺寸稳定性

4. 特定应用定制方案

乳液瓶，霜膏瓶，口红管，粉底盒，软管包装

5. 可追溯性+“碳”定制方案

美妆PCR材料闭环应用，美妆零碳应用



美妆产品应用附录

宝立宝® Ploypop®
rPP-W160A
泵头

沃高特® TC-Rester®
rPET-PCR78AP
瓶身

普艾斯® Poisy®
rLDPE-W210A
吸管

沃高特® TC-Rester®
rPET-PCR78AP
瓶身

澳威特® OceanPET®
rPET-8P78A
瓶身

普艾斯® Poisy®
rHDPE-W180A
宝立宝® PloyPop®
rPP-W160A
瓶盖

宝立宝® Ploypop®
rPP-W160A
rPP-W115TA
rPP-BP26
rPP-B120P
瓶盖

沃高特® TC-Rester®
rPET-PCR78AP
派特基® PelTgi®
rPETG-T104A
宝立宝® Ploypop®
rPP-W160A
瓶身

宝立宝® Ploypop®
rPP-W120A
rPP-BP26
rPP-B120P
瓶体(含瓶盖)

埃必思® IBISS®
rABS-N115CG
rABS-N315BF
管体

宝立宝® Ploypop®
rPP-W160A
泵头

普艾斯® Poisy®
rLDPE-W210A
吸管

普艾斯® Poisy®
rHDPE-W105A;
rPE-BP06
瓶身

宝立宝® PloyPop®
rPP-W160A
rPP-W115TA
普艾斯® Poisy®
rHDPE-W180A
瓶盖

派特基® PelTgi®
rPET-T104K
瓶身

普艾斯® Poisy®
rHDPE-W180A
宝立宝® Ploypop®
rPP-W160A
内胆+密封片

希诺玛® PruMyMa®
rPMMA-T80A
厚壁瓶瓶壁



埃必思® IBISS®
rABS-N115CG
rABS-N315BF
瓶盖

沃高特® TC-Rester®
rPET-PCR78AP
派特基® PelTgi®
rPETG-T104A
宝立宝® Ploypop®
rPP-W160A
Acsy®
rAS-T140
瓶身

基碧斯® Gipurpose®
rGPPS-T301
粉饼盒

普艾斯® Poisy®
rHDPE-W180A
宝立宝® Ploypop®
rPP-W160A
瓶盖

Acsy®
rAS-T140
分装瓶瓶身